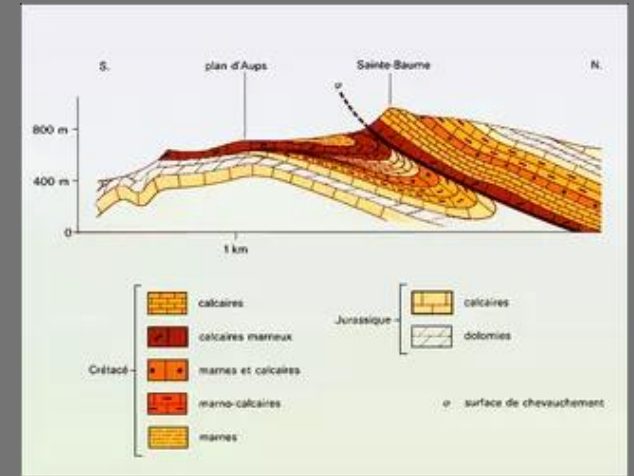
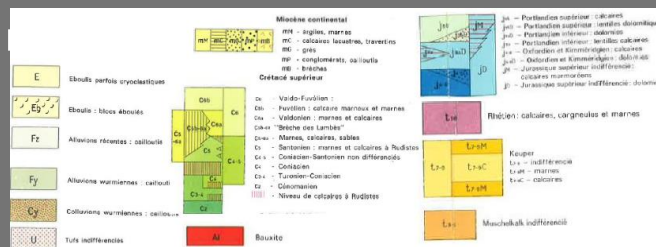
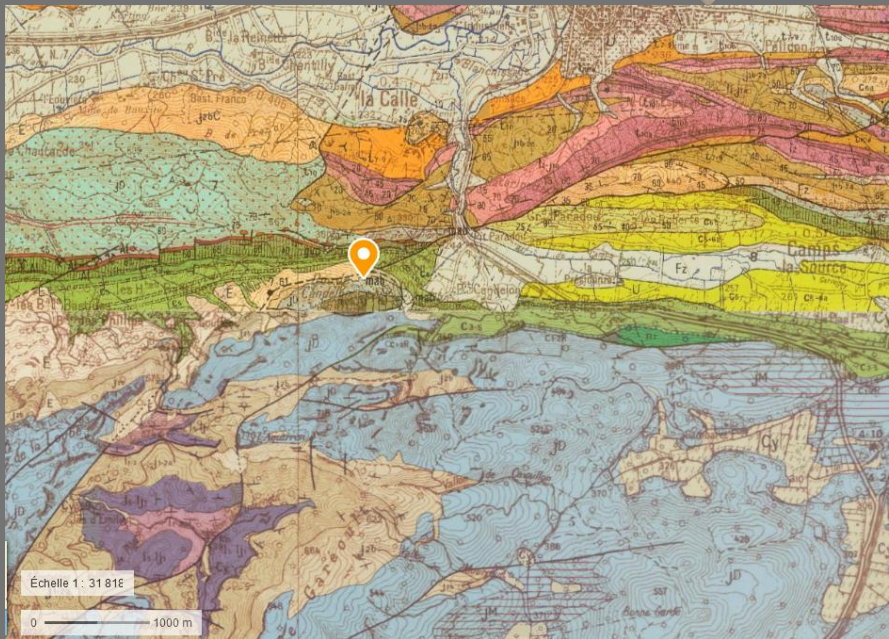


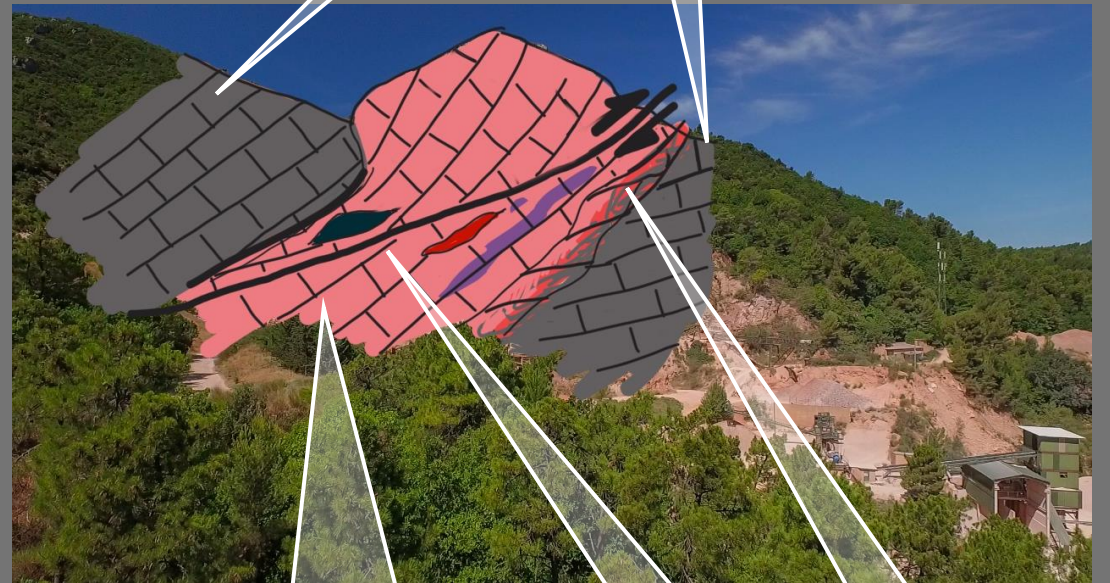
Géologie du site

« Le marbre de Candelson est à l'origine un calcaire Urgonien (Crétacé Barrémien), totalement tectonisé, en raison d'un chevauchement dans le massif de la Loube, qui prolonge le chevauchement du massif de la Sainte Baume. Cette action tectonique a créé d'innombrables microfissurations, soulignées par des remplissages de calcite blanche ou par des ferruginisations rougeâtres ou violacées. Cet abondant réseau de fissures rubéfiées par la ferruginisation secondaire, a engendré un faciès de calcaire marbrier réellement exceptionnel. » (Extrait - Pierres de Provence - Jean-Marie TRIAT Mai 2015)



Extrait carte géologique BRGM

Photo de la carrière de Candelon et schéma d'interprétation géologique



Jurassique

Crétacé - Marbre Rose

Brèche

Chevauchement